

올림픽 여성스포츠의 성장과 성과

2018 .4. 27
발표자 변해심



 **올림픽 여성 편견**

복장의 변화



A female athlete in a white dress is smiling and holding a large South Korean flag (Taegeukgi) with both arms raised. She is also wearing a gold medal around her neck. The background shows a blurred crowd of spectators in a stadium.

Session Outline

- 1) 올림픽 종목의 결정방식
- 2) 여성스포츠선수 참가현황
- 3) 여성스포츠종목 개설현황
- 4) 여성종목 **Behind Story**
- 5) 한국 여성선수의 성과
- 6) 여성경기 상위종목 비교
- 7) 참고 자료

1. 올림픽 종목의 결정방식

항 목	내 용
종 목 제 안	IOC집행위원회 (IOC, OCOG, IF간 합의)
종목 선정 기준	보편성, 역사성, 전통성, 인기도 및 잠재성
	연맹의 운영력, 선수의 건강, 비용 등
결 정 방 식	IOC총회에서 일괄 투표 (과반수 득표 미달 시, 추가투표 가능)
최종 수정 시한	해당 올림픽 대회 3년 전, 총회에서 결정

※ 추가 경기 제안 : 해당 대회조직위원회가 1개 이상 제안 가능

1. 올림픽 종목의 결정방식

시범 종목 선정 방법

- 종목의 대중 보급 및 관심 고취를 위해서 개최국 내에서의 인기 스포츠로 선정

시범 종목 선정 예

- 1904년 세인트루이스 올림픽의 농구 시범종목은 1936 베를린 올림픽 정식종목 채택
- 1988년 서울올림픽의 대표적 시범 종목 태권도는 2000 시드니올림픽에서 정식 채택

⊕ 올림픽 경기 수의 급증으로 1992년 하계 올림픽 이후 시범종목 운영 중단

1. 올림픽 종목의 결정방식

 리우 올림픽							
골	프	복	싱	근대 5 종	농 구	체 조	레슬링
배	구	배드민턴	사	격	싸 이 클	수 영	승 마
양	궁	역	도	요 트	유 도	육 상	조 정
축	구	럭	비	카 누	탁 구	태 권 도	테 니 스
다 이 빙	펜	싱	하	키	핸 드 볼		

2016년 리우 올림픽 예시

- 2016년 리우 올림픽은 28개 종목, 42개 세부종목, 306개 세부경기
(2012년 런던 올림픽 26개 종목 + 골프와 럭비가 추가)
- 1896년 아테네 올림픽 종목은 9종목으로 43개 세부경기
레슬링, 사격, 사이클링, 수영, 역도, 육상, 체조, 테니스, 펜싱



2020년 제 32회 도쿄 올림픽은 33종목, 324 세부경기, (추가종목 5개)
-- 가라데, 서핑, 스케이트보드, 스포츠 클라이밍, 여자 소프트볼(남자 야구)



평창 올림픽

알파인스키	바이애슬론	크로스컨트리스키	프리스타일 스키	노르딕 복합	스키점프
스노보드	쇼트트랙	스피드 스케이팅	피겨스케이팅	아이스 하키	컬링
봅슬레이	루지	스켈레톤			

※ 평창동계올림픽에서 15개 종목 102개 세부종목 진행
설상경기(7), 빙상경기(5), 슬라이딩(3)



평창올림픽 추가종목은 스노보드 빅 에어(남,여), 매스 스타트(남,여), 컬링 믹스더블, 알파인 스키 혼성단체전 등 6개 세부종목 추가.
역대 가장 많은 여성*혼성 경기 진행



2022년 베이징 대회는 추가 경기는 없으나
스키 경기의 세부종목인 노르딕 종목에 여자 종목이 추가되고
매스스타트 종목은 중국이 우세한 팀스프린트 경기로 변경 예상

2. 여성스포츠 선수 참가 현황

회차	연 도	참가국 수		종목 수		경기 수		선수 수		여성선수 비율(%)
		여성	전체	여성	전체	여성	전체	여성	전체	
1	1896	0	14	0	9	0	43	0	241	0.00
2	1900(파리)	5	24	2	14	3	95	22	997	2.21
3	1904	1	12	1	12	2	91	6	645	0.93
4	1908	4	22	2	20	3	110	37	2,008	1.84
5	1912	11	28	2	14	6	102	48	2,407	1.99
6	1920	12	29	2	19	6	154	65	2,626	2.48
7	1924	20	44	3	19	11	12	135	3,089	4.37
8	1928	25	46	4	16	14	109	277	2,883	9.61
9	1932	18	37	3	16	14	117	126	1,332	9.46
10	1936	26	49	4	21	15	129	331	3,963	8.35
14	1948(런던)	33	59	5	18	19	136	390	4,104	9.50
15	1952	41	69	6	18	25	149	519	4,955	10.47

2. 여성스포츠 선수 참가 현황

회차	연 도	참가국 수		종목 수		경기 수		선수 수		여성선수 비율(%)
		여성	전체	여성	전체	여성	전체	여성	전체	
16	1956	39	72	6	17	26	145	376	3,314	11.35
18	1964	53	93	7	19	33	163	678	5,151	13.16
19	1968	54	112	7	18	39	172	781	5,516	14.16
20	1972	65	121	8	21	49	198	1,260	6,084	14.84
21	1976	66	92	11	21	48	198	1,260	6,084	20.71
22	1980	54	80	12	21	50	203	1,115	5,179	21.53
23	1984(LA)	94	140	14	23	62	221	1,556	6,829	22.93
24	1988	117	159	17	23	86	263	2,194	8,397	26.15
25	1992	136	169	19	27	98	263	2,704	9,356	28.90
26	1996	169	197	21	26	18	271	3,512	10,318	34.04
27	2000(시드니)	199	200	25	28	132	300	4,069	10,651	38.20
28	2004	201	201	26	28	125	301	4,329	10,625	40.74
29	2008	204	204	26	28	127	302	4,637	10,942	42.38
30	2012	204	204	26	26	140	302	4,776	10,568	44.20
31	2016	207	207	28	28	145	306	5,176	11,444	45.20

출처: 올림픽위원회(2018). 올림픽위원회 홈페이지

2. 여성스포츠 선수 참가 현황

회차	연 도	참가국 수		종목 수		경기 수		선수 수		여성경기 비율(%)	여성선수 비율(%)
		여성	전체	여성	전체	여성	전체	여성	전체		
1	1924(샤모니)	7	16	1	9	2	16	11	258	12.50	4.26
2	1928	10	25	1	8	2	14	26	464	14.29	5.60
3	1932	7	17	1	7	2	14	21	252	14.29	8.33
4	1936	15	28	2	8	3	17	80	646	17.65	12.38
5	1948	12	28	2	9	3	17	77	669	22.73	11.51
6	1952	17	30	2	8	5	22	109	694	27.27	15.71
7	1956	18	32	2	8	3	22	134	821	29.17	16.32
8	1960	22	30	2	8	11	27	144	665	40.74	21.65
9	1964	28	36	3	10	13	34	199	1,091	38.24	18.24
10	1968	29	37	3	10	13	35	211	1,158	37.14	18.22
11	1972	27	35	3	10	13	35	205	1,066	37.14	19.23
12	1976	30	37	3	10	14	37	231	1,123	37.84	20.57
13	1980	31	37	3	10	14	38	232	1,072	36.84	21.64

2. 여성스포츠 선수 참가 현황

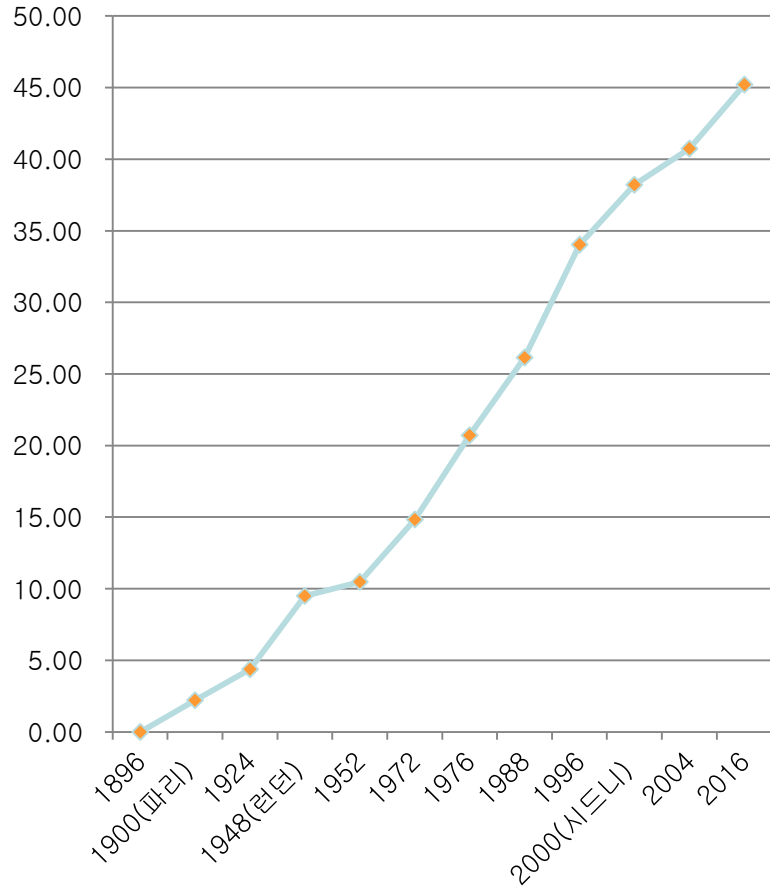
회차	연 도	참가국 수		종목 수		경기 수		선수 수		여성경기 비율(%)	여성선수 비율(%)
		여성	전체	여성	전체	여성	전체	여성	전체		
14	1984	35	49	3	10	15	39	274	1,272	38.46	21.54
15	1988(켈거리)	39	57	3	10	18	46	301	1,423	39.13	21.15
16	1992	44	64	5	12	25	57	488	1,801	43.86	27.10
17	1994	44	67	4	12	37	78	522	1,737	44.26	30.05
18	1998(나가노)	54	72	6	14	31	68	787	2,176	45.59	36.17
19	2002	77	77	7	15	37	78	866	2,399	47.44	36.10
20	2006	80	80	7	15	40	84	960	2,508	47.40	38.28
21	2010(벤쿠버)	82	82	7	15	41	86	1,044	2,566	47.70	40.70
22	2014(소치)	88	88	7	15	49	98	1,120	2,779	50.00	40.30
23	2018(평창)	93	93	7	15	50	101	1,905	4,537	50.00	42.00

출처: 올림픽위원회(2018). 올림픽위원회 홈페이지

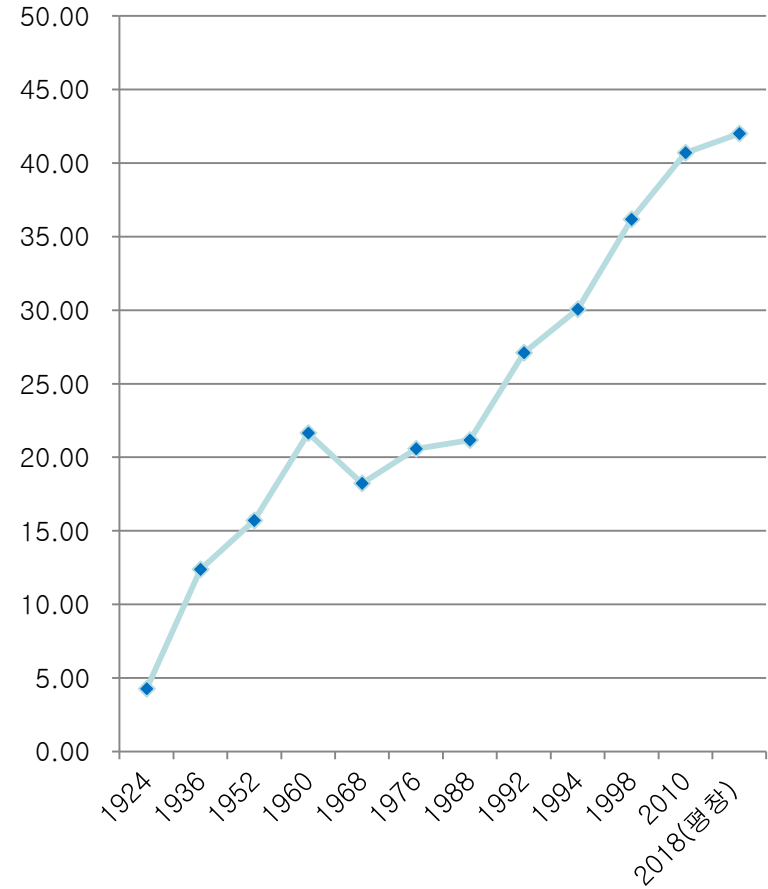
2. 여성스포츠 선수 참가 현황

여성선수 참가비율 추이

하계경기



동계경기





보스턴 마라톤

3. 여성스포츠 종목 개설 현황

하 계 경 기			동 계 경 기		
회기	개 최 도 시	종 목	종 목	개 최 도 시	회기
2	1900년 (파리)	테니스, 골프			
3	1904년 (세인트루이스)	양 궁			
4	1908년 (런던)	테니스			
5	1912년 (스톡홀름)	수 영			
8	1924년 (파리)	펜 싱	피겨 스케이팅	샤모니	1
9	1928년 (암스테르담)	육 상, 체 조			
11	1936년 (베를린)		알파인스키	독일	4
14	1948년 (런던)	카 누			
15	1952년 (헬싱키)	승 마	크로스컨트리 스키	오슬로	
	1960년		스피드 스케이팅	스퀘벨리	8
18	1964년 (동경)	배 구	루 지	인스브루크	11
20	1972년 (뮌헨)	양 궁			

3. 여성스포츠 종목 개설 현황

하 계 경 기			동 계 경 기		
회기	개 최 도 시	종 목	종 목	개 최 도 시	회기
23	1984년 (로스엔젤레스)	사격, 사이클			
24	1988년 (서울)	테니스, 탁구, 요트			
25	1992년 (바르셀로나)	배드민턴, 유도	바이애슬론, 쇼트트랙 스케이팅	알베르빌	16
26	1996년 (아틀란타)	축구, 소프트볼			
			컬링, 아이스하키, 스노보드	나가노	18
27	2000년 (시드니)	역도, 3종경기, 5종경기, 태권도			
	2002년		봅슬레이	솔트레이크시티	19
28	2004년 (아테네)	레슬링			
30	2012년 (런던)	복싱			
31	2016년 (리우데자네이루)	럭비, 골프			
	2018년		알파인스키단체, 소노보드빅에어, 컬링믹스터블	평창	23

출처: 올림픽위원회(2018). 올림픽위원회 홈페이지

4. 여성스포츠 종목 Story



1904 세인트루이스 올림픽 이후 112년 만에 부활



2020 도쿄 올림픽 때에는 남자 체급이 줄어들어 8개가 되고, 여자 체급은 늘어나 5개가 됨



럭비는 1924 파리 올림픽 이후 92년 만에 부활



승마는 1952 헬싱키 대회부터 남녀 구분이 없는 유일한 종목



리우 올림픽을 마지막으로 남자 62kg 이하가 사라지고 남/여 체급수가 동일



남자부 경기만 있던 노르딕 복합은 2022 베이징 동계올림픽부터 여성경기 신설 예정

5. 한국 여성 선수의 성과

연 도	남 자	여 자	전 체	여성비율(%)	메달 성적	여자 메달
1948	49	1	50	2.00	동2	
1952	20	1	22	4.28	동2	
1956	35	0	35	0.00	은4, 동1	
1960	34	2	36	5.56		
1964	118	26	114	18.06	은2, 동1	
1968	41	14	55	25.45	은1, 동1	
1972	35	13	48	27.08	은1	
1976	46	12	58	20.08	금1, 동4	은1, 동1
1984	141	68	20	32.54	금6, 은6, 동7	금1, 은2, 동1

5. 한국 여성 선수의 성과

연 도	남 자	여 자	전 체	여성비율(%)	메달 성적	여자 메달
1988	320	155	475	32.63	금12, 은10, 동11	금4, 은2, 동1
1992	168	79	247	31.98	금12, 은5, 동12	금6, 은2, 동2
1996	194	118	312	37.82	금7, 은15, 동5	금5, 은6, 동3
2000	175	102	277	36.82	금8, 은9, 동11	금4, 은2, 동4
2004	183	84	267	31.46	금9, 은12, 동9	금3, 은5, 동1
2008	180	87	267	32.58	금13, 은10, 동8	금5, 은4, 동4
2012	155	93	248	37.5	금13, 은8, 동7	금5, 은1, 동1
2016	118	86	204	42.16	금9, 은3, 동9	금5, 은1, 동3

5. 한국 여성 선수의 성과

연도	남자	여자	전체	여성비율(%)	메달 성적	여자 메달
1972	2	3	5	60		
1976	2	1	3	33.33		
1980	7	3	10	30		
1984	13	2	15	13.33		
1988	22	6	28	21.43		
1992	20	5	25	20	금2, 은1, 동1	
1994(릴레)	13	11	24	45.83	금4, 은1, 동1	금2, 은1, 동1
1998	30	8	38	21.05	금3, 은1, 동2	금2, 은1, 동1
2002	36	12	48	25	금2, 은2, 동1	금2, 은2, 동0
2006	27	13	40	32.5	금6, 은3, 동2	금3, 은1, 동0
2010	29	17	46	36.96	금6, 은6, 동2	금2, 은1, 동2
2014	44	27	71	38.02	금3, 은3, 동2	금1, 은2, 동0
2018	67	79	146	54.11	금5, 은8, 동4	금2, 은3, 동0

6. 여성 경기 상위종목 비교

회기	개최도시	양궁	배드민턴	유도	태권도	탁구	핸드볼
21	몬트리올	0	0	1 (은1)	0	0	
23	LA	2 (금1, 동1)	0	0	0	0	1 (은1)
24	서울	4 (금1, 은1, 동1)	0	0	0	1 (금1)	1 (금1)
25	바로셀로나	3 (금2, 은1)	3 (금1, 은2)	1 (금1)	0	2 (동2)	1 (금1)
26	아틀란타	2 (금2)	4 (금2, 은2)	3 (금1, 은2)	0	1 (금1)	1 (은1)
27	시드니	4 (금2, 은1, 동1)	0	3 (동3)	2 (금2)	0	0
28	아테네	3 (금2, 은1)	1 (동1)	0	2 (금1, 동1)	2 (은1, 동1)	1 (은1)
29	베이징	3 (금1, 은1, 동1)	2 (금1, 은1)	1 (은1)	2 (금1, 동1)	0	1 (동1)
30	런던	2 (금2)	0	0	1 (금1)	0	0
31	리우	3 (금2, 동1)	1 (동1)	1 (은1)	2 (금2)	0	0
	총계	26	11	10	9	7	6
	순위	1위	2위	3위	4위	5위	6위

출처: 대한체육회(2018). 국제스포츠정보센터 홈페이지

6. 여성 경기 상위종목 비교

회기	개최지	쇼트트랙	스피드스케이팅	피겨스케이팅	컬링
23	평창	2 (금2)	2 (은2)	0	1 (은1)
22	소치	5 (금2,은1,동2)	1 (금1)	1 (은1)	0
21	밴쿠버	2 (동2)	1 (금1)	1 (금1)	0
20	토리노	4 (금3,은1)	0	0	0
19	솔트레이크	4 (금2,은2)	0	0	0
18	나가노	4 (금2,동2)	0	0	0
17	1994 릴레함메르	2 (금1,동1)	0	0	0
총계		23	4	2	1
순위		1위	2위	3위	4위

출처: 대한체육회(2018). 국제스포츠정보센터 홈페이지

순 위	종 목	직 위	이 름	비 고
1위	양궁	총 감 독	김성훈	5명 임원 중에 남성이 4명 여성1명 여자감독도 남성
		남자 감독	이문수	
		여자 감독	박상도	
		남자 코치	오교문	
		여자 코치	한희정	
2위	배드민턴	총 감 독	강경진	5명 임원 중에 여성 2명
		단식 코치	박태상	
		단식 코치	김지현	
		복식 코치	최민호	
		복식 코치	나경민	
3위	유도	총 감 독	금호연	4명 임원 중에 여성은 없음
		코 치	배상일	
		코 치	김정훈	
		코 치	김정훈	

출처: 대한체육회(2018). 국제스포츠정보센터 홈페이지

순 위	종 목	직 위	이 름	비 고
4위	태권도	감 독	박종민	4명 임원 중에 여성 1명
		코 치	박계희	
		코 치	이동주	
		코 치	정광채	
5위	탁 구	감 독	안재형	3명 임원 중에 여성 없음
		코 치	박상준	
		코 치	이철승	
6위	핸드볼	단 장	김진수	4명 임원 중에 여성 없음
		감 독	임영철	
		코 치	조치효	
		코 치	한경태	

출처: 대한체육회(2018). 국제스포츠정보센터 홈페이지

7. 참고자료

여성상위종목 임원 현황(동계)

순위	종 목	직 위	성 명	비 고
1위	쇼트트랙	감독	김선태	4명 임원 중에 여성 1명
		코치	박세우	
		코치	조항민	
		코치	변우옥	
2위	스피드 스케이팅	감독	백철기	5명 임원 중에 여성 없음
		코치	이석기	
		코치	김민섭	
		코치	최재봉	
		코치	De Jong Bob	
3위	피겨 스케이팅	피겨대표팀 리더	이수경	여성특유종목으로 임원 6명 중에 여성 3명
		여자싱글 코치	신혜숙	
		여자싱글 코치	오지연	
		남자싱글 코치	Orser Brian	
		페어 코치	Connolly Ian	
		아이스댄스 코치	Zuerlein Gregory	

출처: 대한체육회(2018). 국제스포츠정보센터 홈페이지